



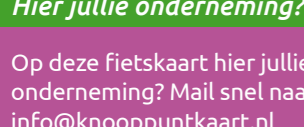
Hier jullie onderneming?

Op deze fietskaart hier jullie onderneming? Mail snel naar info@knooppuntkaart.nl



Hier jullie onderneming?

Op deze fietskaart hier jullie onderneming? Mail snel naar info@knooppuntkaart.nl



Hier jullie onderneming?

Op deze fietskaart hier jullie onderneming? Mail snel naar info@knooppuntkaart.nl



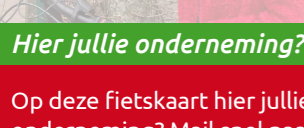
Hier jullie onderneming?

Op deze fietskaart hier jullie onderneming? Mail snel naar info@knooppuntkaart.nl



Hier jullie onderneming?

Op deze fietskaart hier jullie onderneming? Mail snel naar info@knooppuntkaart.nl



Hier jullie onderneming?

Op deze fietskaart hier jullie onderneming? Mail snel naar info@knooppuntkaart.nl



Nabij knooppunt 61

De Witte Hoeve
Zuiderpad 32
Giethoorn



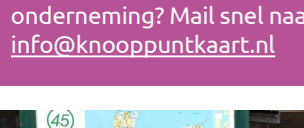
Nabij knooppunt 61

Café Restaurant 't Vonder
Binnenpad 14
Giethoorn



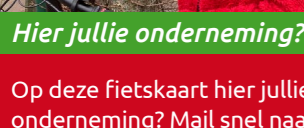
Hier jullie onderneming?

Op deze fietskaart hier jullie onderneming? Mail snel naar info@knooppuntkaart.nl



Hier jullie onderneming?

Op deze fietskaart hier jullie onderneming? Mail snel naar info@knooppuntkaart.nl



Hier jullie onderneming?

Op deze fietskaart hier jullie onderneming? Mail snel naar info@knooppuntkaart.nl

Fietsen

Via de fietsknooppunten
in de gemeente

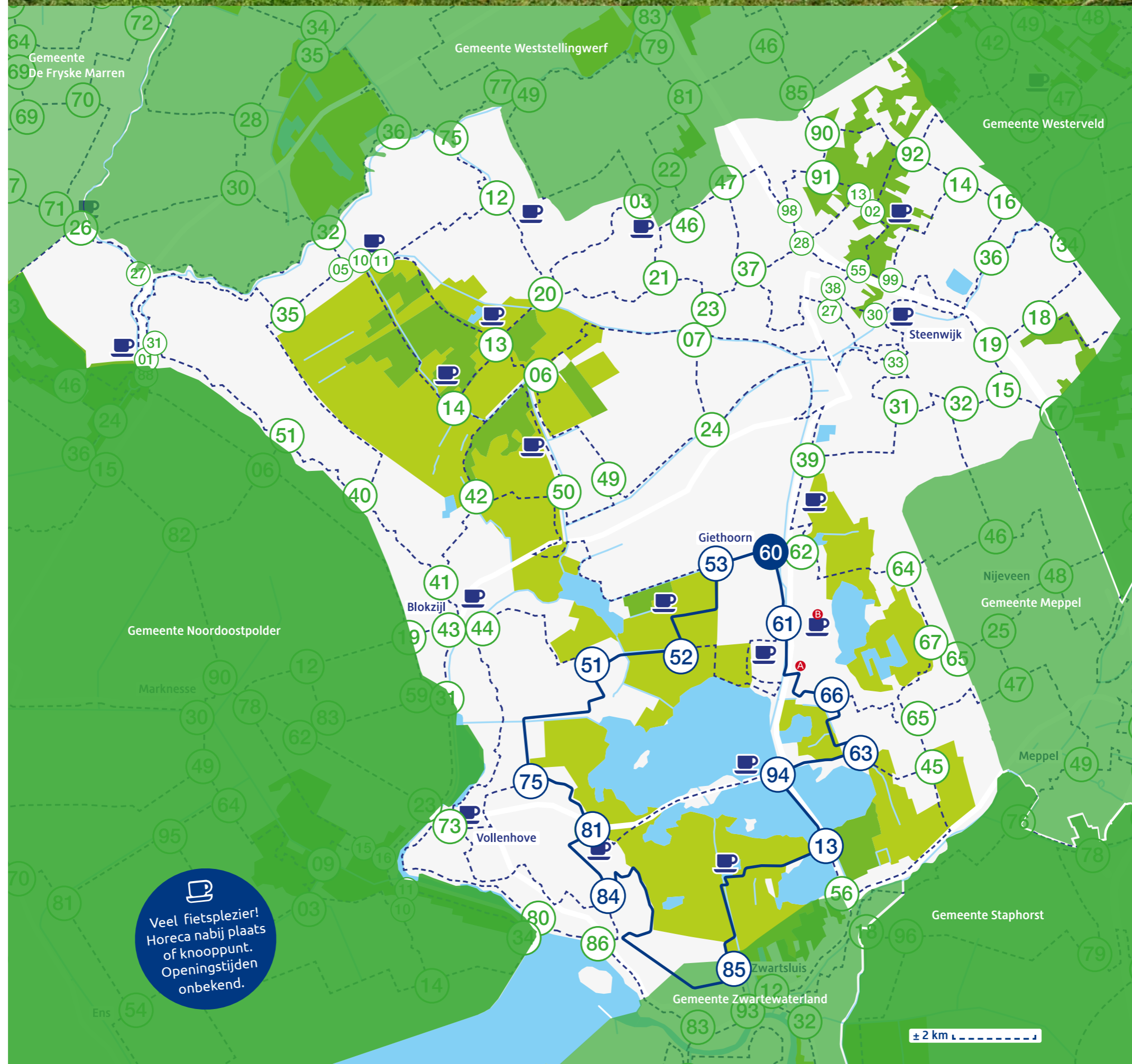
Tips & Hotspots van deze gemeente via QR code of link: [Tips & Hotspots](https://www.knooppuntkaart.nl)



Online fietskaart met de fietsknooppunten binnen de gemeente **Steenwijkerland**. De gemeente **Steenwijkerland** ligt in de **provincie Overijssel**. Aangrenzende gemeente zijn Westerveld, Meppel, Staphorst, Zwartewaterland, Noordoostpolder, De Fryske Marren en Weststellingwerf.



Foto: met andere uitsnede dan origineel van Michel Lvan_der_Vegt via Pixabay



Veel fietsplezier!
Horeca nabij plaats of knooppunt.
Openingstijden onbekend.

Rondje in de gemeente Steenwijkerland

Route 40,6 km

De route start bij fietsknooppunt 60 in Giethoorn op de kruising **Kanaaldijk | Kapelweg | Beulakerweg** en eindigt hier ook weer.

Je kan ook starten bij een ander knooppunt uit de route en vervolgens de routevolgorde aanhouden.

Of de knooppunten in tegenovergestelde richting fietsen wanneer je voorkeur hebt voor bijvoorbeeld de windrichting.

De route aanpassen kan ook eenvoudig. Knooppunten buiten de route staan ook op de kaart. Zo kun je de route langer of korter maken.

